



**КОМИТЕТ ИМУЩЕСТВЕННЫХ ОТНОШЕНИЙ  
АДМИНИСТРАЦИИ ПЕРМСКОГО МУНИЦИПАЛЬНОГО ОКРУГА**

**РЕШЕНИЕ**

о размещении объектов № 3706

Пермский край  
Пермский округ

28.12.2023

Комитет имущественных отношений администрации Пермского муниципального округа разрешает Публичному акционерному обществу «Россети Урал» (ИНН 6671163413, ОГРН 1056604000970, почтовый адрес: 620026, г. Екатеринбург, ул. Мамина Сибиряка, д. 140)

размещение объекта «Строительство ВЛ 0,4 кВ с установкой ПУ для электроснабжения деревни Кеты (4500088358)»

на землях муниципальная собственность.

на срок бессрочно.

Местоположение: Пермский край, Пермский муниципальный округ, д. Кеты.

Приложение: схема предполагаемых к использованию земель или части земельного участка.

Особые условия использования:

1. При установке опор электросетевого хозяйства учесть параметры ширины проезда улично-дорожной сети, во избежание сужения полосы отвода дороги. Установить опоры на расстоянии не более 2 метров от границ земельного участка.

2. Получение разрешения на производство земляных работ.

Заместитель председателя комитета

  
(подпись, печать)

М.В. Королева



**СХЕМА ПРЕДПОЛАГАЕМЫХ К ИСПОЛЬЗОВАНИЮ ЗЕМЕЛЬ ИЛИ ЧАСТИ ЗЕМЕЛЬНОГО УЧАСТКА**

Объект: «Строительство ВЛ 0,4 кВ с установкой ПУ для электроснабжения деревни Кеты (4500088358)»

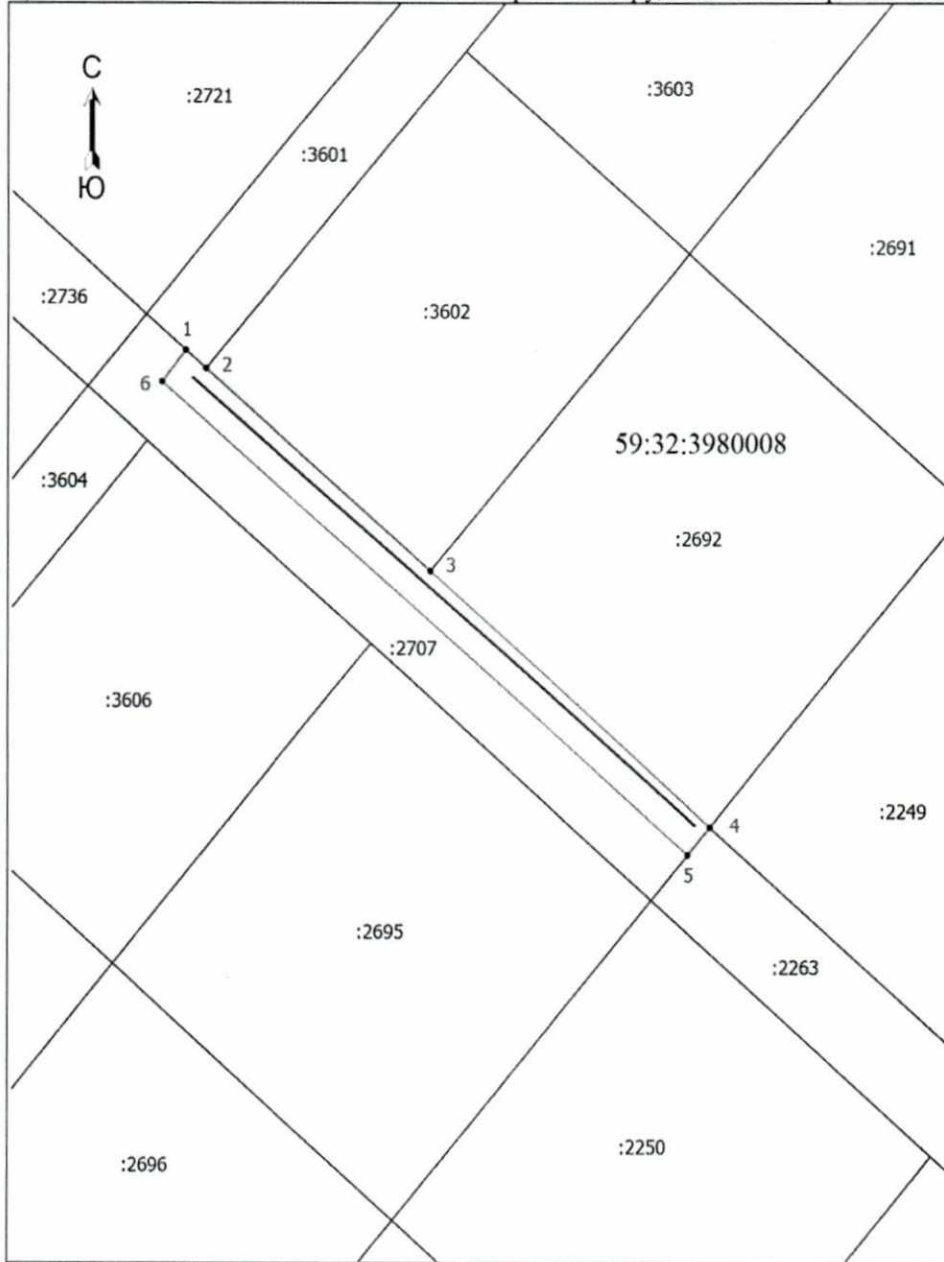
Местоположение объекта: Пермский край, Пермский муниципальный округ, д. Кеты

Площадь земель или части земельного участка, кв.м.: 196

Категория земель: земли сельскохозяйственного назначения

Вид разрешенного использования земельного участка: -

Цель использования: под объекты инженерного оборудования электроснабжения



Координаты характерных точек (МСК-59, зона 2)		
№ п/п	X	Y
1	505309,99	2218636,87
2	505308,45	2218638,67
3	505291,52	2218658,40
4	505270,31	2218683,10
5	505268,01	2218681,12
6	505307,32	2218634,77
1	505309,99	2218636,87

Масштаб 1: 500

Условные обозначения

- Граница кадастрового квартала
- Граница земельного участка, согласно сведениям из ЕГРН
- Граница предполагаемой к использованию земли или части земельного участка
- Граница сооружения, планируемого к строительству
- 59:32:3980008 - Номер кадастрового квартала
- :2249 - Кадастровый номер земельного участка
- 1 - Обозначение новой характерной точки

Описание смежных землепользований:

- 1-2 59:32:3980008:3601
- 2-3 59:32:3980008:3602
- 3-4 59:32:3980008:2692
- 4-5 59:32:3980008:2263
- 5-1 59:32:3980008:2707

Заявитель Байдин И.В.  
(действующий по доверенности от 19.01.2023 № ПЭ/422-2023)

